



RENVOOI

Bouwkundig vloeren

Vloer begane grond uitgevoerd als kanaalplaatvloer d=200 mm RC=3,5 m2KW
 Vloeren verdiepingvloer 1 & 2 uitgevoerd als breedplaatvloer d=290 mm
 Vloer l.p.v. trappenhuis breedplaatvloer d=250mm
 Vloer boven bergingen/woning breedplaatvloer d=250mm o.z. geïsoleerd RC=4,5 m2KW

dak

Dak gording doosdak h=295 mm RC=6,0 m2KW

wanden

metselwerk - luchtspouw - isolatie - kalkzandsteen RC=4,5 m2KW
 Kalkzandsteen 300 mm woningscheidend
 Kalkzandsteen 214 mm
 Kalkzandsteen 214 mm kwaliteit CS20
 voorzetwand scheidend berging/woning RC=4,5 m2KW
 gipsblokken 70 x 100 mm
 voorzetwand RC=4,5 m2KW

verticale dakpan - luchtspouw - isolatie - kalkzandsteen RC=4,5 m2KW
 Geluidwering volgens NEN 5077 en NEN 5078
 Vochtwerking volgens NEN 2690 en NEN 2778
 Beglazing volgens NEN 2068 en NEN 2778
 veiligheidsglas doorvalbestendig volgens NEN 2608 en NEN 3569
 volgens NEN 6058 en NEN 2778
 Volgens NEN 5087 en Politiekeurmerk
 Volgens NEN 5096 en Politiekeurmerk (minimaal inbraakwerendheidsklasse 2)

Isolatie en kierdichting
 Inbraakveiligheid Volgens NEN 5087 en Politiekeurmerk
 Inbraakwerendheid Volgens NEN 5096 en Politiekeurmerk (minimaal inbraakwerendheidsklasse 2)

Overige bouwkundige eisen:

- Balkon-/galerij-/trapprek voldoet aan de gestelde eisen t.a.v. geen opstapmogelijkheid, min. hoogte en max. h.o.h. van de verticale spijlen
- Vloeren en wanden bad- en toiletruimten worden tot de vereiste hoogte afgewerkt met waterdicht materiaal
- Alle doorgangen naar algemene ruimten en privé ruimten (verblijfsgebieden, verkeersruimten, badruimten, buitenruimten en bergingen) dient een minimale breedte van 0,85 m en een vrije hoogte van 2,3 m te hebben
- De minimale breedte van de gemeenschappelijke verkeersruimte is 1,2 m

Brandveiligheid

Hoofdraagconstructie tijdsduur van de brandwerendheid met betrekking tot bezwijken 90 minuten l.o.m. Bouwbesluit art. 2.10.2

WBDBO 60 min.
 WBDBO 30 min.
 zelfsluitendheid
 60min. WBDBO (éénzijdig)

brandvoortplanting Volgens NEN 1775
 brandwerendheid Volgens NEN 6069, NEN 6071 en NEN 6072
 Brandoverslag Volgens NEN 6068 en NEN 6091
 Bovenzijde dak niet brandgevaarlijk Volgens NEN 6063
 rookmelder plaatsing en inrichting cfm. NEN 2555
 extra beschermde vluchtroute
 Draagbaar blustoestel

De bouwproducten die niet onbrandbaar zijn, moeten voldoen aan de volgende eisen:

- Algemeen:
 - Euroklasse D en binnen het gebouw Ds2; de Euroklasse bepaald conform NEN-EN 13501-12
 - vloeren, trappen en hellingbanen Euroklasse Dfl en binnen het gebouw Dfls 1 fl
- Als extra beschermde vluchtroutes (gangen, trappenhuisen):
 - Euroklasse B en binnen het gebouw Bs2 (of beter)
 - vloeren, trappen en hellingbanen Euroklasse Cfl en binnen het gebouw Cfls 1 fl
- Alle gesloten buitengeveloppervlakken, m.u.v. deuren, ramen, kozijnen: Euroklasse B1 en
- Alle schachten, kokers en kanalen die groter zijn dan 0,015 m², en voeren langs meerdere (sub)brandcompartimenten, en niet alleen zijn gelegen in en bestemd voor toilet- en badruimten: binnenzijde Euroklasse A2 over een diepte van 0,01 m. Uitzondering voor het materiaal van een constructie- of installatieonderdeel daarbinnen.

Op het voorgaande (a-d) is een uitzondering toegestaan voor ten hoogste 5% van de oppervlakten van elke afzonderlijke ruimte.

- Bovenzijde dak niet brandgevaarlijk conform NEN 6063

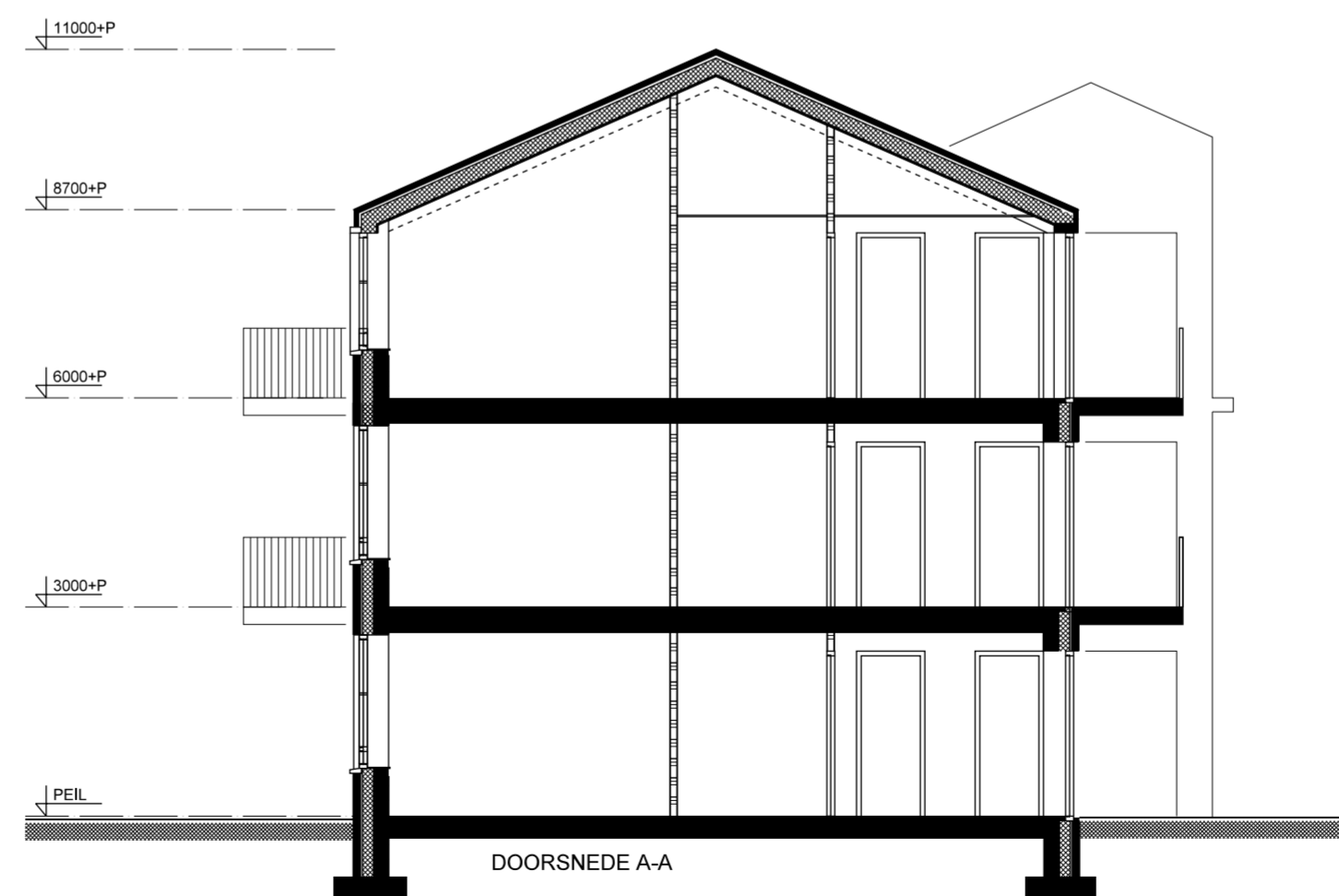
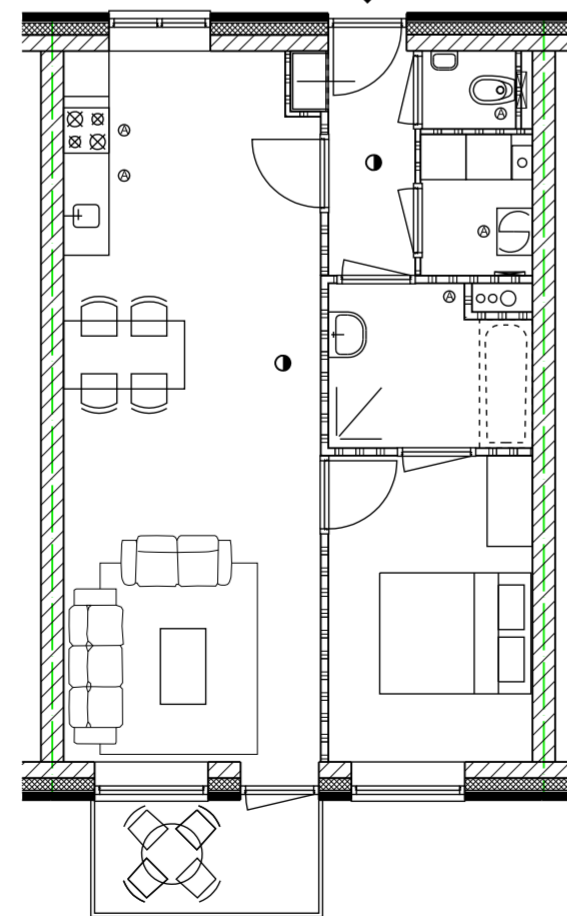
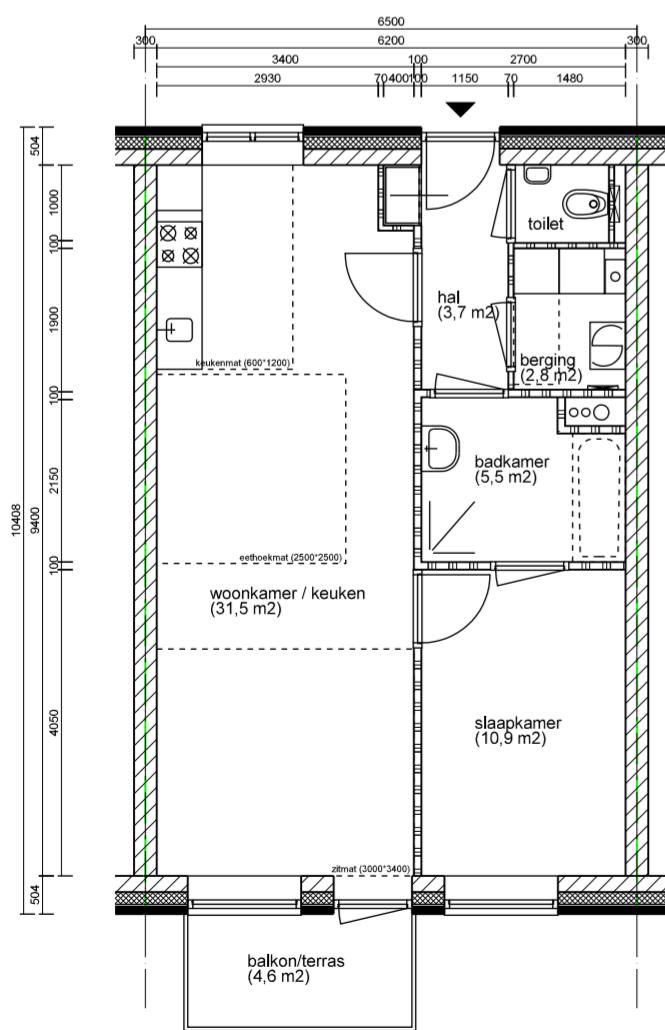
De constructieonderdelen van de lift dienen te voldoen aan brandklasse B en aan rookklasse s2, beide bepaald volgens NEN-EN 13501-1

Elektrische-, verwarmings- en ventilatie installatie

Elektrische installatie volgens NEN 1010, uitwerking installateur
 HVA en afvalwater volgens NEN 3215, uitwerking installateur
 Inrichting drink- warmwater volgens NEN 1006, uitwerking installateur
 Luchtverversing volgens NEN 1087 en 8087, uitwerking installateur

meterkast
 cv-ketel
 ventilatie-unit
 verdeler vloerverwarming
 afzuiging mechanische ventilatie
 ventilatorrooster

ACHTERGEVEL



Appartement (GBO 58,3 m²) 14x
 gVloeroppervlakte verblijfsgebied minimaal 32,1 m² (55% van 58,3), aanwezig is > 42,4 m²

project : Woonged Zeist - Harmonielaan
 opdrachtgever : Dura Vermeer
 onderwerp : OMGEVINGSVERGUNNING APPARTEMENTEN
 : GEVEL / DOORSNEDE / TYPE appartement

Projectnr. : 17125
 blad : GD-A02
 formaat : A2 / 1:100
 datum : 06-06-2018